
2021

A comprehensive model to address reproductive health and family planning needs of factory workers in Port Said [Arabic]

Evidence Project

Follow this and additional works at: https://knowledgecommons.popcouncil.org/departments_sbsr-rh
How does access to this work benefit you? Click here to let us know!

Recommended Citation

Evidence Project. 2021. "A comprehensive model to address reproductive health and family planning needs of factory workers in Port Said [Arabic]," infographic. Washington, DC: Population Council, The Evidence Project.

This Graphic/Image is brought to you for free and open access by the Population Council.

نموذج شامل لتلبية الاحتياجات الخاصة بالصحة الإنجابية و تنظيم الأسرة لعمال المصانع بمحافظة بورسعيد

الهدف: زيادة الطلب على خدمات تنظيم الأسرة والصحة الإنجابية بين عمال مصانع الملابس من الذكور والإناث (الذين تتراوح أعمارهم بين ١٨-٣٥) في منطقة الاستثمار بمحافظة بورسعيد^١

التدخلات



قام مثقفو الأقران بإحالة زملائهم إلى ممرضة المصنع في حال رغبتهم في الحصول على مزيد من المعلومات والمشورة بشأن تنظيم الأسرة و الصحة الإنجابية إلى ممرضة المصنع



تم تدريب مجموعة من عمال المصانع ليصبحوا مثقفى أقران لتقديم رسائل عن تنظيم الأسرة و الصحة الإنجابية إلى زملائهم من العمال (السن ١٨ - ٣٥)

٣٠٠

مثقفى الأقران

تم تدريبهم على تقديم رسائل تنظيم الأسرة و الصحة الإنجابية



٦٤

طبيباً خاصاً

تم تدريبهم على تقديم خدمات تنظيم الأسرة و الصحة الإنجابية

٢٧٧

صيدلياً

٣٥

ممرضة مصنع



قامت ممرضة المصنع بإحالة العمال الراغبين في الحصول على خدمات تنظيم الأسرة إلى أطباء و صيادلة من القطاع الخاص المدربين من قبل المشروع

قام مثقفو الأقران بنشر الرسائل الصحية إلى ما يقرب من ٢٢٩٠٠ عاملاً و عاملة في ٨ مصانع من خلال الإتصال المباشر و كذلك عن طريق المواد الاعلامية و وسائل التواصل الاجتماعي المختلفة



وجهات نظر المشاركين فى البرنامج

” كان فيه تعطش كبير جدا للمعلومات دى [تنظيم الأسرة و الصحة الانجابية]
واسئلة كتير محدش كان بيجاوبهم عليها, لدرجة انى
ساعات مكنتش بالاقاق اجاوب على الاسئلة “



مثقفة أقران, ٢٢ سنة

” كنا دائما بنلجأ للمثقفة لما نكون محتاجين معلومة او نصيحة.. و كانت بتفيدنى
فى حاجات كتير... فى العادى انا مش بسال مامتى و كنت بسأل المثقفة بحسها
اقرب ليا الصراحة و عندها معلومات كتير. “



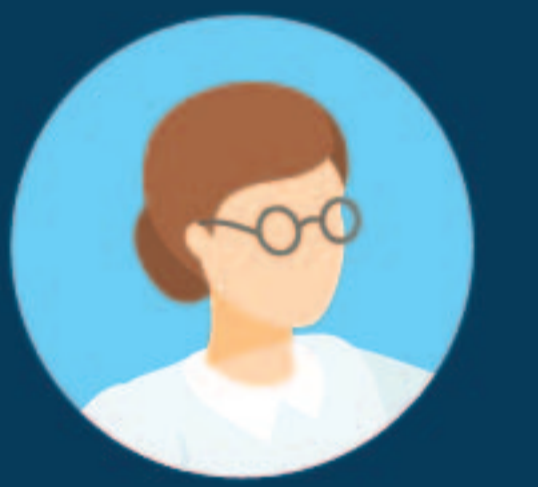
عاملة بأحد المصانع الشريكه, ٢٥ سنة

” اصل جوه المصنع الوقت ضيق لان انت عارف الاستثمار عندنا الوقت من ٨ صباحا
ل ٣:٠٠ واحنا عندنا نص ساعة بريك (راحة). اعتقد ان هو مش هيبقى فيه مجال
او الوقت الكافى للمناقشات عشان انت لو اجتمعت بيهم ممكن تعطلمهم عن العمل “



مثقف أقران, ٢٥ سنة

” كوحداث انتاجيه صعب ان حد يعطل حركه الانتاج او تعطيل المنتج لمدة نصف ساعة
فكان دورى انى اشرح لمدير المصنع وطبعا اشرح للاداره الوسطى ان دي حاجه ايجابيه
لصالح العامل و الانتاج. طول ما العامل صحته كويسه هينتج اكثر “



مشرفة بأحد المصانع الشريكه , ٣٨ سنة

يمكن تعزيز الإتصال المباشر بالمصادر الإعلامية ووسائل
التواصل الاجتماعي من أجل مساعدة مثقفي الأقران
فى الوصول إلى عدد أكبر من العمال

يعد دمج معلومات وخدمات تنظيم الأسرة / الصحة
الإيجابية ضمن برامج صحة العمال فى المصانع
نموذجا واعدًا لتلبية احتياجات الشباب فى تنظيم
الأسرة / الصحة الإيجابية, ولكن هناك حاجة إلى
مزيد من البحوث فى هذا المجال

يحتاج عمال المصانع إلى وجود خدمات تنظيم
الأسرة / الصحة الإيجابية معقولة التكلفة لتلبية
الطلب المتزايد على الخدمة

يجب على برامج صحة العمال فى المصانع أن تأخذ فى
الاعتبار قيود الوقت والطبيعة المتنقلة لعمال المصانع



الدروس
المستفادة

لمزيد من المعلومات عن اثر التدخلات على المعرفة واتجاهات الرأى واستخدام وسائل تنظيم الاسرة يمكن الاطلاع على المرجع التالى
ABDEL-TAWAB, NAHLA, NORHAN BADER, ELIZABETH TOBEY, AND APARNA JAIN. 2020. "TWO IMPLEMENTATION MODELS OF WORKERS' HEALTH EDUCATION PROGRAMS IN EGYPT
WHAT WORKS? WHAT DOESN'T WORK?" RESEARCH BRIEF. WASHINGTON DC: POPULATION COUNCIL, THE EVIDENCE PROJECT

نغذ هذا المشروع بدعم من الوكالة الأمريكية للتنمية الدولية وفقا لاتفاقية التعاون رقم AID-OAA-A-13-00087
المادة ومحتويات هذا التقرير هي مسؤولية المشروع ومجلس السكان الدولى, ولا تعكس بالضرورة آراء الوكالة الأمريكية للتنمية الدولية أو حكومة الولايات المتحدة
يستخدم مشروع EVIDENCE منهج البحوث التطبيقية لإستنباط وترجمة واستخدام الأدلة البحثية من أجل تعزيز وتوسيع نطاق برامج الصحة الإيجابية وتنظيم الأسرة
للمنح من حالات الحمل غير المخطط له حول العالم, ويقوم بتنفيذ مشروع EVIDENCE مجلس السكان الدولى



© ٢٠٢١ مجلس السكان الدولى